



TOPLEGAL

DAL 2004 IL MERCATO LEGALE

mercoledì 21 novembre 2018

aziende • studi • professionisti

Settori

Aree attività

[ACCEDI](#) | [REGISTRATI AL SITO](#)

[HOME](#) [NEWS](#) [EVENTI](#) [AWARDS](#) [ANALISI](#) [GUIDA](#) [ABBONAMENTI](#) [INTERNATIONAL](#) [LAVORA CON NOI](#)



Insider Pe_



A⁺ A⁻

14 nov 2018

ip

Bugnion Legal vince con il gruppo Sem al Tribunale di Torino

0

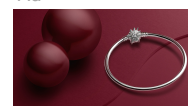


Bugnion Legal, con **Paolo Creta**, **Annalisa Lanzarini** e **Francesca Gardini**, con **Giovanni Casadei** della società **Bugnion**, hanno assistito con successo il gruppo **Sem - Sorgenti Emiliane Moden** in un giudizio innanzi al Tribunale di Torino, avente a oggetto l'accertamento della insussistenza della contraffazione di un brevetto per modello di utilità, di titolarità di una impresa concorrente, oltre che l'accertamento della invalidità di detto brevetto.

Il Tribunale di Torino ha accolto le argomentazioni proposte dalla difesa di Sem e, conseguentemente, accertato e dichiarato la nullità di detto brevetto e l'insussistenza della lamentata contraffazione, sancendo quindi la correttezza dell'operato di Sem.

Il gruppo Sem è attivo in Italia nell'imbottigliamento, produzione e distribuzione di acque minerali naturali e soft drink.

Ad



Un REGALO esclusivo per te!

Acquista almeno 129€ in gioielli

PANDORA, in REGALO per te in Edizione Limitata! Fino al novembre.



Pandora

[Acq](#)

GUIDA

I migliori studi e professionisti per settore

- Amministrativo
- Autorità indipendenti
- Banking & Finance
- Capital Markets
- Contenzioso
- Corporate \ M&A
- Energia
- Farmaceutico e Biomedicale
- Fondi/Private Equity
- IP
- Lavoro
- Penale
- Real Estate
- Ristrutturazioni
- TAX
- TMT

[vedi tutte le ricerche](#)

tags: Bugnion, Paolo Creta, Annalisa Lanzarini, Bugnion Legal, Sem - Sorgenti Emiliane Modena, Francesca Gardini

CLICCA PER CONDIVIDERE

0